

Oak Hammock Marsh

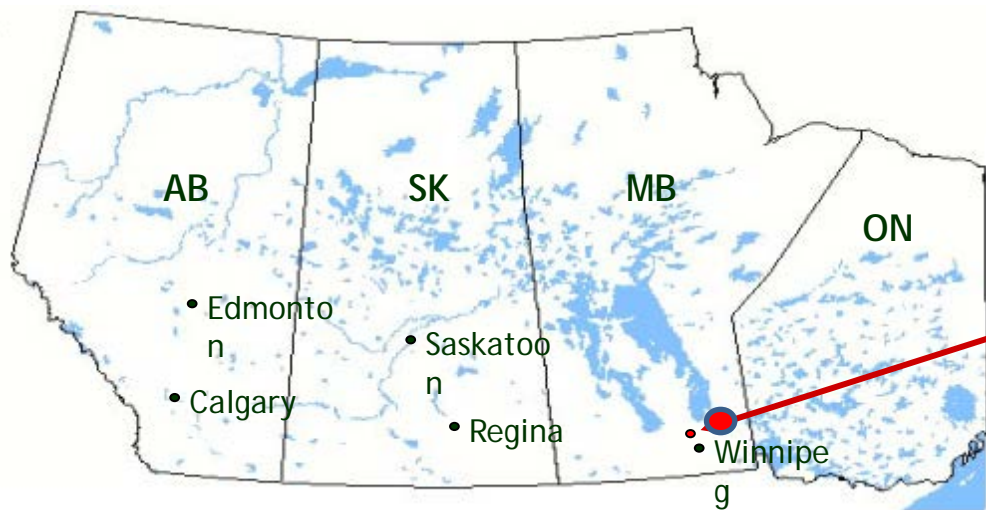
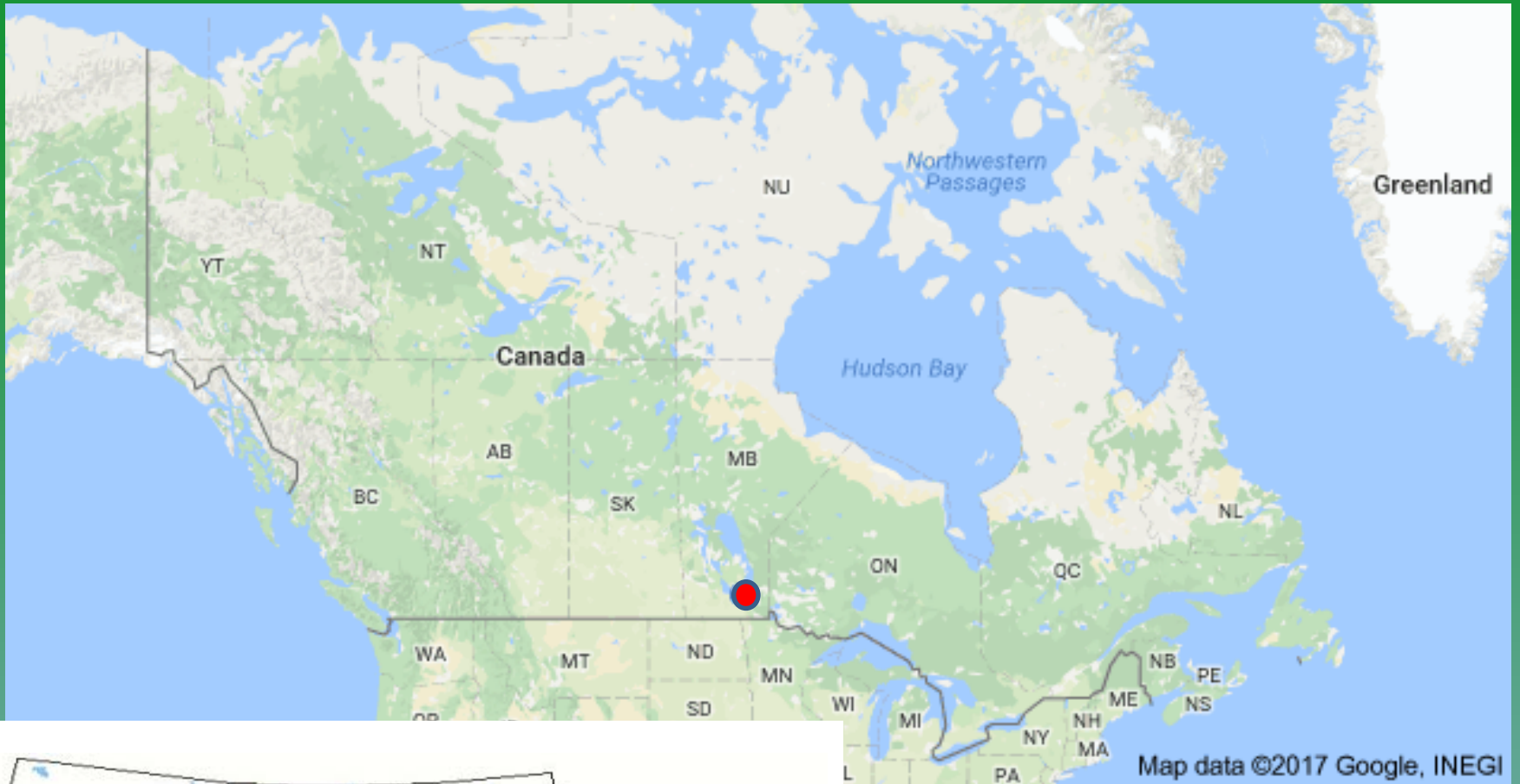
Manitoba, Canada



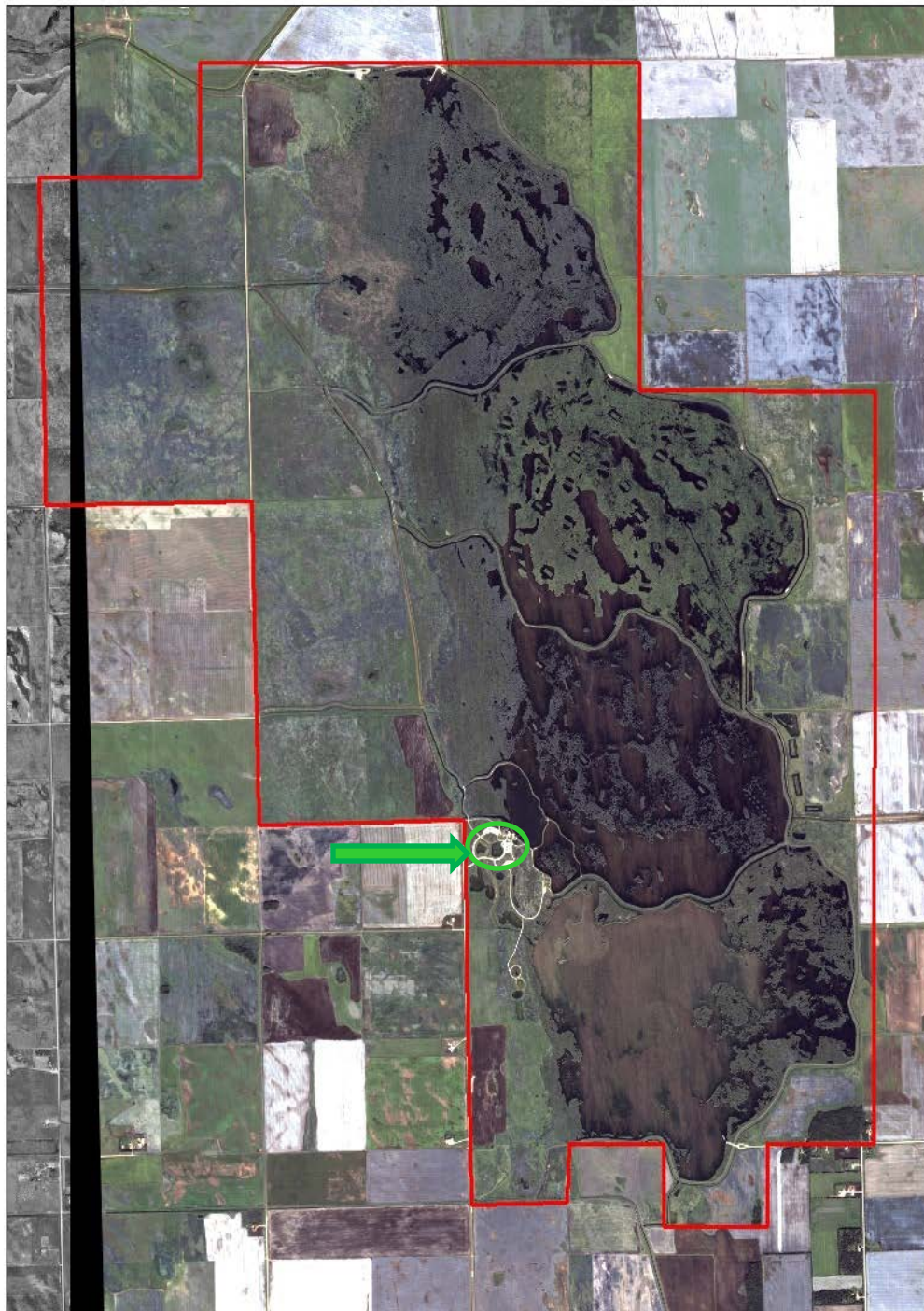
Conserving
Canada's
Wetlands



Manitoba 



Oak Hammock Marsh Interpretive Centre



Oak Hammock Marsh Wildlife Management Area:

- Área de manejo de vida silvestre: 36 km² de área provincial de gestión de vida silvestre (9.000 acres, 3.600 hectáreas)
- 300 especies de aves identificadas
- Zona de descanso importante para las aves migratorias (cientos de miles de aves pasan por aquí)
- Los hábitats incluyen: humedales, praderas de pasto alto, cultivos-señuelo, cubiertas de nidificación, praderas húmedas, bosques de robles/álamos, bosquecillos de sauce
- Designado como sitio Ramsar en 1987
- (IBA) Zona de aves importantes "Bird Life International"





Mission:

*“To Connect
People with
Wetlands”*

*Misión: conectar
la gente con los
humedales*



Programación

- Público (visitas, presentaciones, canoas, películas)
- Escuelas (actividades curriculares, para todas las edades, en el sitio y fuera de él)
- Jóvenes (pijamadas, fiestas de cumpleaños, campamentos)
- Eventos especiales y talleres públicos
- Capacitación de educadores (día de capacitación en el trabajo)
- Fuera del sitio (festivales)
- Exposiciones (temas diversos)





Involucrando a sus vecinos:

- Aspectos únicos de su sitio (interior y exterior)
- Programación actual
- Temporada media y baja
- Eventos especiales: Conectarse con clubes u organizaciones locales
- Horarios de funcionamiento
- Promociones y asociaciones
- Servicios de restauración y tienda de regalos

Unique aspects of your site
Aspectos únicos de su sitio



Programa público:

“Wow” factor/Factor sorpresa



Experiential/ Experimentación



Interpretive Moments/
Momentos de interpretación



Día mundial de los humedales

- Concurso de coloreado - escuelas y público general
- Raquetas de nieve y “shuffle duck”
- Presentaciones temáticas / películas sobre los humedales
- ¡Día de la Marmota!



Escuelas y Jóvenes

Actividades curriculares

Interactivas

Abordables (según el mercado)



Programación actual / sitio

- Los visitantes que regresan quieren ver algo diferente:
- Nuevas exposiciones temporales o de estación
- Cambiar las exposiciones de lugar, renovarlas
- Paseos temáticos (paseos de aves limícolas, identificación sonora de aves)



Media estación

- Unirse a un tema: vincularse con una comunidad
- Ej: Programas escolares “Día del Viajero”:
programación relacionada con el “Festival del Viajero”
de Winnipeg. Los programas escolares aumentaron
significativamente en febrero/marzo.
- Alcance: Presentaciones a grupos de jóvenes, personas
mayores y grupos comunitarios



Eventos especiales: para conectarse con las organizaciones locales

Fin de semana de rocas y minerales



Club de rocas y minerales
Sociedad Mineral de
Manitoba

Noches astronómicas



Real Sociedad Astronómica
de Canadá

Colaboradores en los talleres



Lecciones de Kitesurf



Cocinando con totoras



Talleres de tallado

Fuera de horas regulares

Diversificar su audiencia

Noches de astronomía mensuales



Concierto de Migración Anual
con queso y vino

Colaboración mediática con otras atracciones

winnipeg TOUR CONNECTION messenger Winter 2013
Winnipeg, Manitoba, Canada

CELEBRATING 20 YEARS OF CONNECTING PEOPLE WITH WETLANDS

From snowshoeing across the frozen marsh to paddling in one of our voyageur style canoes, the marsh provides a unique experience for all seasons. Considered one of North America's best bird-viewing areas, this restored wetland offers more than 30 kilometres of hiking trails, where visitors can observe some of the 300 species of birds recorded at the marsh.

This 36 sq. km provincial wildlife management area comes alive in spring when it is filled with the sights and sounds of birds returning from their wintering grounds. In fall, hundreds of thousands of waterfowl can be seen daily during autumn migration. For those wanting more intimate

contact with nature, a songbird banding program is offered from May to September. This is a unique opportunity to connect with our feathered friends while an expert shares identification tips. The award-winning Oak Hammock Marsh Interpretive Centre features wheelchair-accessible facilities including meeting rooms, a 120-seat multimedia theatre, a scenic café, a unique gift shop, a rooftop observation deck and interactive exhibits.

Oak Hammock Marsh is located just minutes north of Winnipeg and is open year round, welcoming group tours and school visits for a variety of interactive programming.

Nature & Culture
Visit both for \$23 (2 adults) or \$34 (family)

Lower Fort Garry
National Historic Site of Canada

Oak Hammock Marsh
Interpretive Centre

Canada
(204) 785-6050

(800) 665-3825

➤ Anuncios compartidos en los medios

➤ Pases conjuntos con otras atracciones locales

Servicios de restauración y tienda de regalos

- Ediciones especiales de la tienda de regalos
- Cenas de eventos (empresas locales, reuniones familiares)
- Meriendas
- Brunchs
- Especiales para grupos (clubes / agrupaciones locales)



Reflexiones finales..

La flexibilidad es la clave del éxito/de la supervivencia

- Varios programas exitosos han sido sugeridos por las partes interesadas (clientes potenciales)
- Programas flexibles, horarios flexibles





Conserving
Canada's
Wetlands

